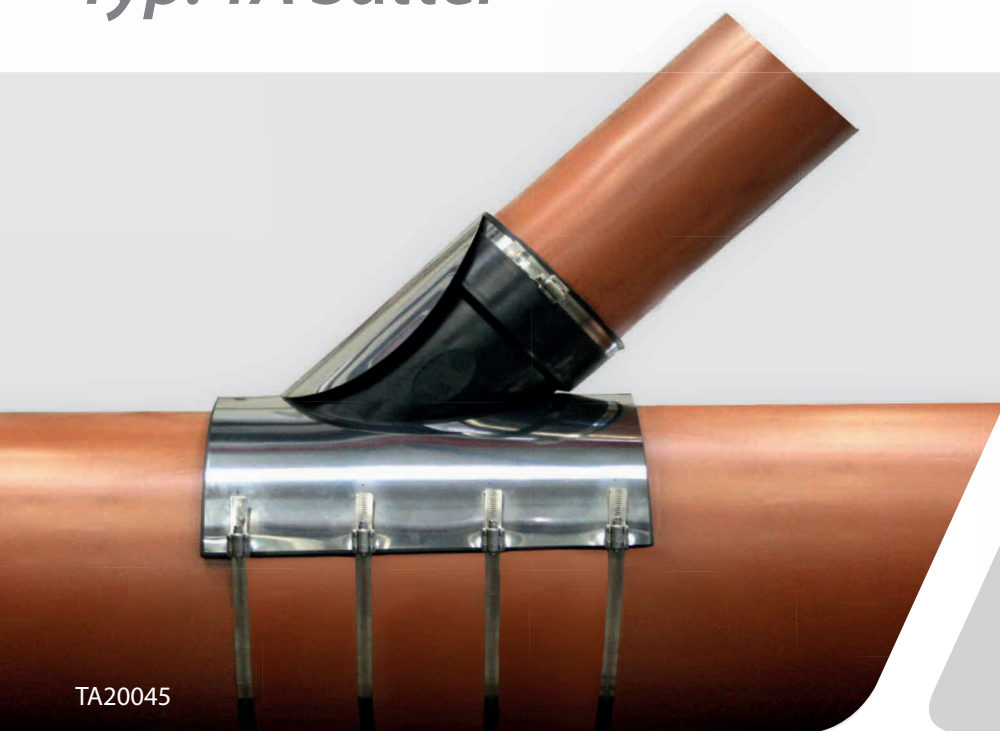


Anschlusselement

Typ: TA Sattel



TA20045

Einzelkomponenten



Die Flexseal Anschlusselemente Typ TA bieten Ihnen eine schnelle und kostengünstige Möglichkeit, KG- oder Gussrohre DN 100, DN 150 und DN 200 an alle glattwandigen Hauptrohre bis zu einem DA von 400 mm anzuschließen.

Produktinformationen

- Sie können je nach Anwendungsfall die Nennweiten DN 100 und DN 150 in zwei Ausführungen (90° und 45° Abgang) und die Nennweite DN 200 mit 45° Abgang beziehen.
- Der TA Sattel kann auf Rohre jeder Wandstärke angewendet werden
- Alle Flexseal Sattelstücke sind für den Einsatz im Abwasserbereich konzipiert und widerstehen einem Wasserinnendruck von 0,6 bar.
- Durch den Einsatz von mindestens drei Spanneinheiten ist sichergestellt, dass das komplette Dichtelement IMMER fest auf dem Hauptrohr aufliegt.

TA Sattel - Technische Details

	TA11090	TA11045	TA16090	TA16045	TA20045
Hauptrohr DA	200-400mm	200-400mm	250-400mm	250-400mm	300-600mm
zum Anschluss an	KG / SML DN 100	KG / SML DN 100	KG / SML DN 150	KG / SML DN 150	KG DN 200
Kernbohrung	127mm	*	172	*	*